

বাংলাদেশের দক্ষিণ-পশ্চিমাঞ্চলে মাধ্যমিক স্কুল পর্যায়ে ছাত্র-ছাত্রীদের
জলবায়ু পরিবর্তন সম্পর্কে সচেতনতা বৃদ্ধি কার্যক্রমের জন্য প্রণীত-

ফ্লিপ চার্ট

প্রথম অংশ (৬ষ্ঠ ও ৭ম শ্রেণী)

নির্বাচিত স্কুলসমূহে (৬৫টি মাধ্যমিক স্কুল ও মাদ্রাসা) জলবায়ু পরিবর্তন বিষয়ক পাঠ
পরিচালনার জন্য প্রশিক্ষিত শিক্ষকগণ (৮০ জন) এই ফ্লিপ চার্ট ব্যবহার করবেন।



AOSED - CARE RVCC PARTNERSHIP PROJECT

Awareness Raising on Climate Change of
Secondary School Students in the Southwest Bangladesh.

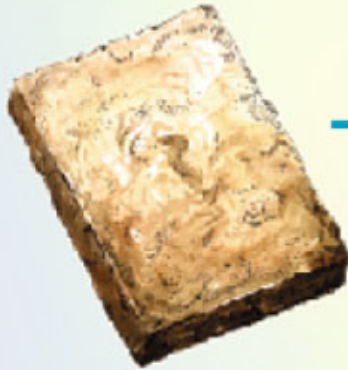


এ্যাওসেড (AOSED)

An Organization for Socio-Economic Development
31, Basupara Road, Khulna-9100, Bangladesh.
Phone : 041-724397, E-mail : aosed_khulna@yahoo.com

অধ্যায়-১ : পরিবেশ ও প্রতিবেশ

আমাদের চারপাশে যা কিছু আছে তা নিয়েই আমাদের পরিবেশ। সূর্যের আলো, মাটি, পানি ও বাতাস জীবন টিকিয়ে রাখার জন্য যে উপযোগী অবস্থা তৈরী করে তাকে পরিবেশ বলে।



এক খন্ড ভূমি



ভূমিতে পানির প্রবেশ



গাছ-পালা সৃষ্টি



আলো, তাপ ও পানির সমন্বয়



প্রাণের সমন্বয় ও সম্পদ সৃষ্টি



মানুষের আবির্ভাব ও সম্পদ আহরণ

জলবায়ু পরিবর্তন ফ্লিপ-২

প্রতিবেশ হলো পরিবেশের একটি অংশ, যেখানে জীব ও জড়
উপাদানসমূহ পরস্পর সম্পর্কযুক্ত।



পাহাড়ের প্রতিবেশ



পানির প্রতিবেশ



ভূগর্ভমির প্রতিবেশ



বরফের প্রতিবেশ



মরুভূমির প্রতিবেশ



জলাভূমির প্রতিবেশ

প্রতিবেশের উপাদানসমূহ মাটি, বায়ু, পানি (জড় পদার্থ) অনুজীব, গাছপালা, জীবজন্তু (সজীব) ইত্যাদি উপাদানগুলোর আন্তঃসম্পর্ক যা কোন জীবকে ঐ প্রতিবেশে টিকে থাকতে সাহায্য করে।

অধ্যায়-২ : বাংলাদেশের পরিবেশ

